

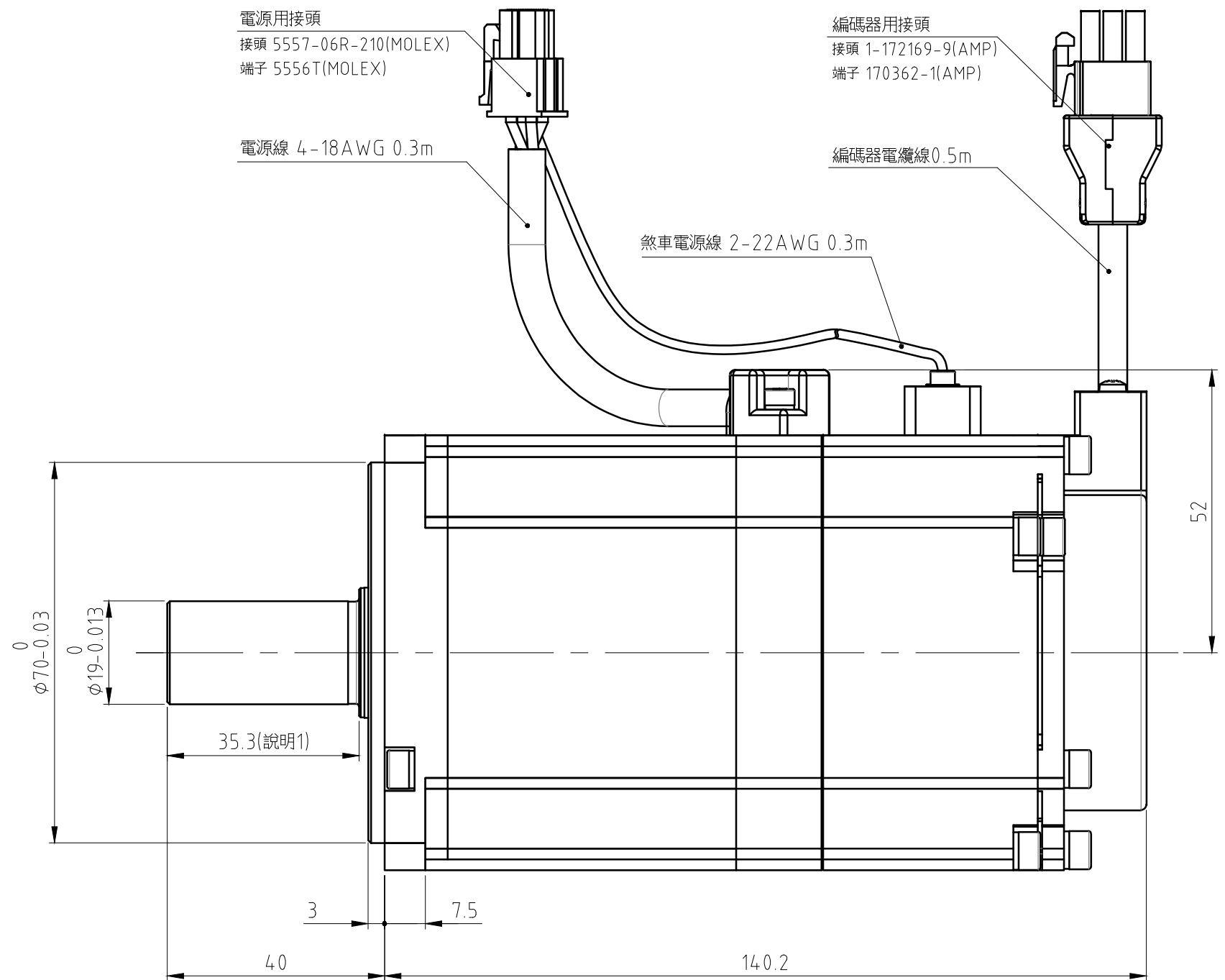
電源用接頭
接頭 5557-06R-210(MOLEX)
端子 5556T(MOLEX)

編碼器用接頭
接頭 1-172169-9(AMP)
端子 170362-1(AMP)

電源線 4-18AWG 0.3m

編碼器電纜線0.5m

煞車電源線 2-22AWG 0.3m



說明1：建議最深裝配長度在34.8mm以下。